



1. Te - če vo - da po van -  
2. Ja - ké je to smu - tné



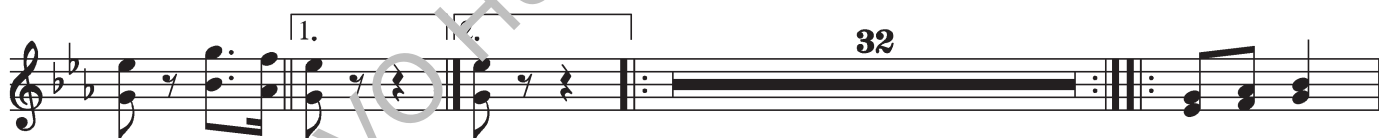
- tro - kách do - lů, pojd' má mi - lá po - van - dru - jem spo - lu,  
van - dro - vá - ní, když my nej - sme spo - lu od - dá - vá - ni,



zle je, te - če vo - da po van - tro - kách do - lů,  
zle je, ja - ké je to smu - tné van - dro - vá - ní,



pojd' má mi - lá po - van - dru - jem spo - lu,  
když my nej - sme spo - lu od - dá - vá - ni,



tam za vo - dou. 3. Pa - ni - má -  
tam za vo - dou.



mo hez - kou dce - ru má - te, je - nom, že ji



do - - ma ne - mí - vá - te, zle je. tam za vo - dou.

