



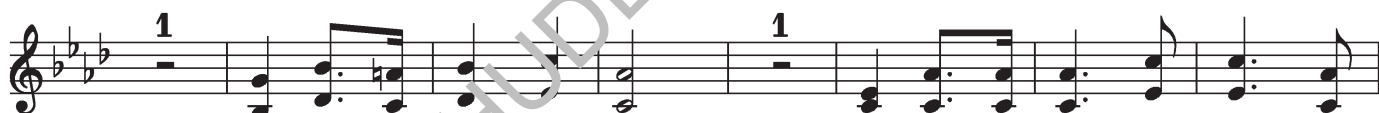
1. Když se pšen - ka ze - le - na - la
2. Když se pšen - ky vy - me - ta - ly
3. Mi - lá - ček ji - nav - ště - vo - val
4. A já jsem si u - mí - ni - la



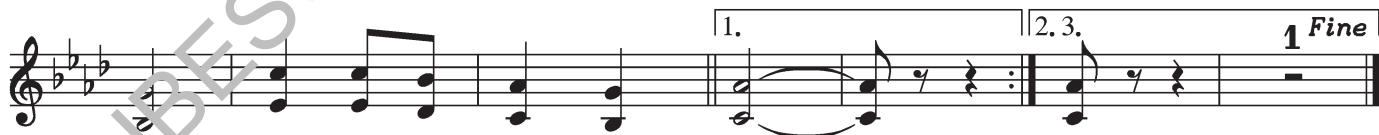
z ja - ra na vr - šíč - ku, má mi - lá tam vo - dí - va - la  
do - zrá - va - ly kla - sy, má mi - lá plá - ce na - ří - ká  
v té do - bě ve - čer - ní, při tom jí vždycky sli - bo - vá -  
že do Pra - hy půj - du, vě - nec pan - nen - ské čís - to - ty



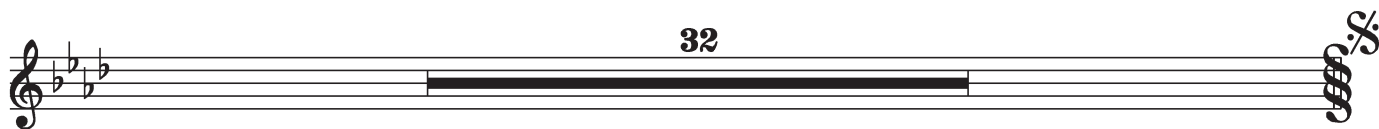
be - rán - ky kle - šíč - ku. Po - ja - vo - rem se - dá - va - la,  
rve si z hla - vy vla - sy. Kde je můj vě - nec ze - le - ný,  
- val že si vez - me ji. Ku - kač - ka víc už ne - ku - ká,  
hle - dat so - bě bu - du. V Pra - ze je všech - no k dos - tá - ní,



u níz - ké - ho křo - ví, ku - kač - ku tam slý - chá - va -  
kde - je má čís - to - ta, od - nes - ly ji čer - né mra -  
mi - lá - ček víc nej - de, Mil - ka plá - če a na - ří -  
jen jen na věc ne - ní, vě - nec pan - nen - ské čís - to -



- l, v ze - le - ném há - jo - ví. - ví.  
- ky, da - le - ko do svě - ta. - ta.  
- ká, ce - lá ho - řem sej - de. - de.  
- ty, k na - le - ze - ní ne - ní. - ní.



*D.S. al Fine*

