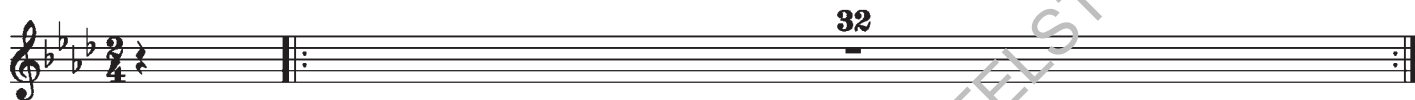


Vocal
Gesang

DVĚ LÁSKY, polka Zwei Träumende, Polka

hudba: Antonín Pecha
text: Svatopluk Radešínský



1. Dvě lás - ky mám, vzít si je ne - ne - chám,
2. Dvě lás - ky mám, vzít si je ne - ne - chám,



v pět rá - no su - di - cí, mám schůz - ku s Luž - ni - cí.
noc krá - čí u - li - cí, lou - čím se s Luž - ni - cí.



Dvě lás - ky mám, k zá - to - ce pos - pí - chám,
Dvě lás - ky mám, k své mi - lé pos - pí - chám,



jsou tam pře - ce cej - ni v ře - ce, své mi - lé je tam na - chy - tám.
cej - ni spa - li má - lo bra - li a tak jí svo - je srd - ce dám.

D. S. al Fine

