



1.) Na Pi - a - vě z ve - če - ra, _____ sly - šet je
2.) V my - šlen - kách ne - us - tá - vá, _____ za - vo - lá
3.) Dru - hý den při - šla zprá - va, _____ že je ve



mno - há stře - la, _____ ta ho - cta ne -
ka - ma - rá - da, _____ jde k ně - mu a
voj - sku zra - da, _____ že tři ho - ši



le - - - ká když mi - len - ka če - - -
šep - - - ce, že zem - ři - ti ne - - -
mla - - - dí, co od mes - ta Pra - - -



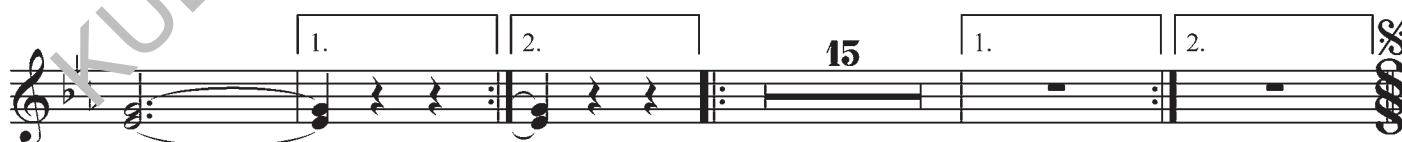
ká, vzpo - mí - ná na krás - ný čas _____
chce, že půj - de k ne - pí - te - li _____
hy pře - plu - li na dru - hý břeh, _____



zda - li se na - vrá - tí zas _____ a
tam že ma - jí le - gi - i, _____ svo - - -
u - sed - li na měk - ký mech, _____ če - - -



ty krás - ne chví - - - le si při - po - mí -
je čas - ká prá - - - va si do - bý - va -
ka - li na roz - - - kaz své - - - ho hejt - ma -



ná. _____
jí. _____

D.S. al \oplus Coda



CODA

- na. _____

