



1. Zná - m krá - sná ú - do - lí, mě - sta i ve - sni - ce, slý - chá -  
2. Ce - sti - čka do po - lí, ve - čer - ní há - jů stín, u - nich  
3. Ta - jem - ství stu - dá - nek u - kry - tých ve strá - ních, šep - ta -



- vám ta - ko - vých v svě - tě jsou ti - sí - ce. Však pře -  
se s do - je - tím v my - šlen - kách za - sta - vím. Vzpo - mín -  
- jí do kvě - tů svá ti - chá vy - zná - ní. Krá - su



- ce tam u nás nej - hez - čí ze všech jsou,  
- ky vzdá - le - né za - vo - ní mlá - dím zas,  
a pů - vab má ta na - še če - ská zem,



z dá - lek tě k do - mo - vu po - kaž - dé do - ve - dou.  
po le - sní pě - šin - ce ve - de mě zpá - tky čas.  
ta - dy svůj do - mov mám, rád se vždy vra - cím sem.



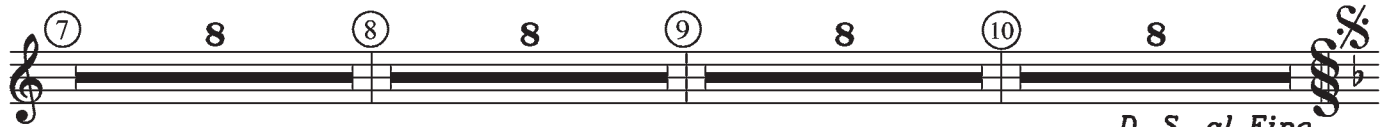
Však pře - ce tam u nás nej - hez - čí ze všech  
Vzpo - mín - ky vz lá - le - né za - vo - ní mlá - dím  
Krá - su a pů - vab má ta na - še če - ská



jsou, z dá - lek tě k do - mo - vu po - kaž - dé  
zas, po le - sní pě - šin - ce ve - de mě  
zem, ta - dy svůj do - mov mám, rád se vždy



do - ve - dou. 1. 2. dál 3. Fine  
zpá - tky čas.  
vra - cím sem.



D. S. al Fine

