

Vocal  
Gesang

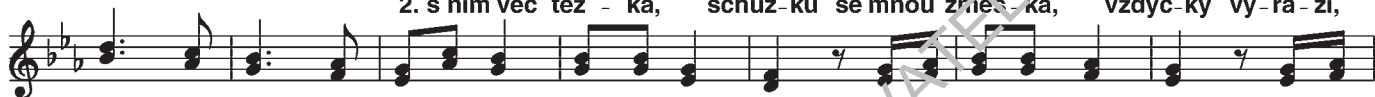
# VĚŽE NA HLUBOKÉ, polka

Auf dem Turm, Polka

hudba: Ladislav Kubeš  
text: Jaroslav Šprongl



1. Ton-da z dol-ních cha-lup přes den mí-vá ka-lup, když se se-še-ří,  
2. s ním věc těž-ká, schůz-ku se mnou zmeš-ká, vždyc-ky vy-ra-zí,



blou-dí s flin-tou po le-se, o so-bo-tách za-se ži-je v no-tách, k na-ší  
až je pí-seň do-hra-ná, blud-ný ká-men pře-jde je s ním á-men, kde mu



hos-půd-ce rá-nem s har-mo-ni-kou ne-se-se.  
na-le-jou rum a pí-vo, hrál by do rá-na. 2. Je to 2. Je to  
*D.S.al Fine*



1. Vě-že na Hlu-bo-ké ml-dí ku dr-ží nad le-sem, kouk-nou jed-ním o-kem z dál-ky  
2. na Hlu-bo-ké hlá-sí, že už blíz-ko je, haj-ný se svým bro-kem k nám ho



zda jde sem. Pře-jde prv-ním kro-kem sem a dru-hým do-za-du, ať jsi kde jsi mi-lý  
smě-řu-je. Ko-sák nad pa-lou-kem zpí-vá, ze-le-ná se háj, když jsi mo-je štíst-ko,



ješ-tě chví-li a pak váž-ně jdu, jdu! 2. Vě-že 2. Vě-že  
Ton-do blíz-ko, tak jen pro mě hraj, hraj!  
*TRIO D.S.al Fine*

