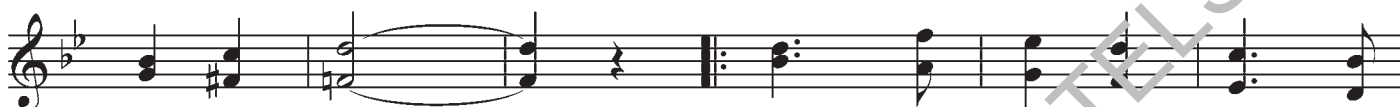


Tempo di Polka



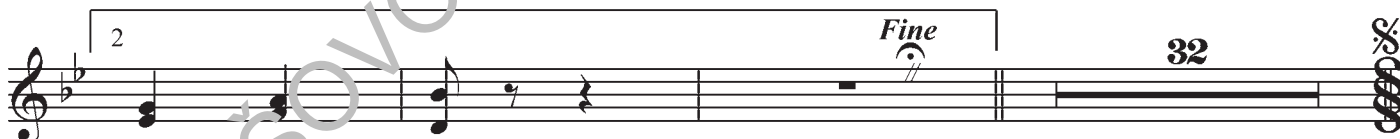
1. Vče - ra z ve - če - ra, tma - vá  
2. Ti - še si šla - pu, nas - lou -  
3. Ne - da - le - ko mě, v blíz - ké  
4. By - la tam pan - na, je u -



noc by - la, (1.a) šel Je - ní - ček do há -  
(1.b) vy - šel jsem si na pro -  
chám hla - su, sla - ví - ka, ptáč - ka ma -  
houš - ti - ně, by - lo sly - šet na - ří -  
pla - ka - ná, plá - če pro vě - nec ze -



ječ - ku, lu - na svi - ti - la,  
cház - ku lu - na svi - ti - la,  
lé - ho v ti - chém há - ječ - ku,  
ká - ní vel - mi truch - li - vé,  
le - ný, že no ztra - ti - la,



sví - ti - la.  
sví - ti - la.  
há - ječ - ku.  
truch - li - vé.  
ztra - ti - la.

*D.S. al Fine*

