



1.) V ši - rém po - li v ča - se vál - ky stál na
2.) Mlč sla - víč - ku a ne - zpí - vej ne - dě -
3.) Když jsem s mi - lou cho - dí - vá - val přes ze -



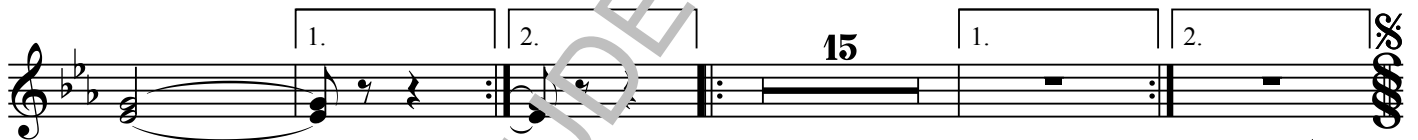
strá - ži vo - já - ček, ne - da - le - ko v ze - le - ném há -
lej v mém srd - ci žal, vzpo - mí - nám si na ty chví - le
le - ný há - je - ček, já jsem tr - hal kví - tí o - na



ječ - ku, zpí - val ptá - ček sla - ví - ček.
mlá - dí když jsem s mi - lou cho - dí - val.
vi - la z bí - lých rů - ží vě - ne - ček.



Ne - da - le - ko v ze - le - ném há ječ - ku, zpí - val ptá - ček sla - ví -
Vzpo - mí - nám si na ty chví le mlá - dí když jsem s mi - lou cho - dí -
Já jsem tr - hal kví - tí o - na vi - la z bí - lých rů - ží vě - ne -



ček.
val.

D.S. al Coda



CODA

- ček.

4.) A když vě - ne - ček u - vi - la,



po - vi - la roz - ma - rý - nou.

Po - da - la mi svo - ji pra - vou



ruč - ku buď s bo - hem na shle - da - nou.